

<物件概要書>

# 佐賀床発電所

～2020年 夏～秋頃 連系可能案件～

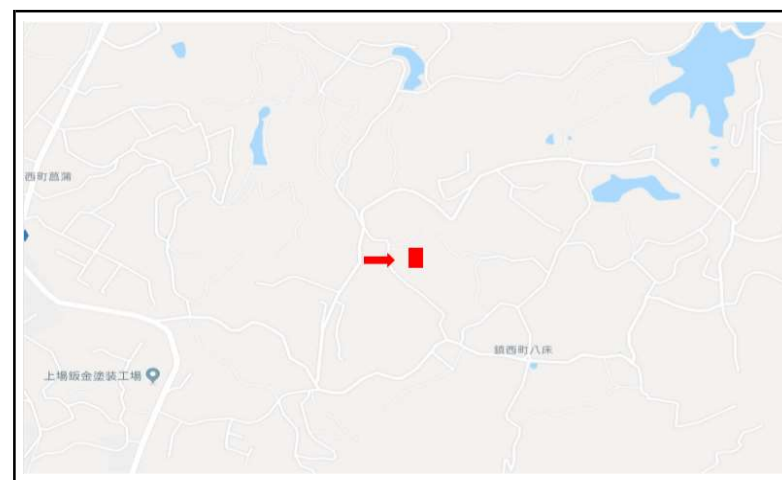
## ■案件概要

発電所名	佐賀床発電所		
売電価格	18円		
設備ID	AB47913H41		
所在地	佐賀県唐津市鎮西町八床字平倉3812-1		
出力容量	PV 83.415kw	PCS 49.5kw	
PV/PCS	PV ジンコ PCS ハーウェイ		
土地契約形態	所有権 68.2万円 販売価格に含む		
連系予定日	2020年 夏～秋頃		
販売価格	¥19,650,000	(税込)	(土地代込)
備考			

## ■位置図



## ■航空写真



発電シミュレーションは、実行時の効果を保証するものではありません。

連系予定は電力会社との調整及び経産省手続状況により、前後する可能性があります。





ログイン



工事名	佐賀床発電所		
図面名	JKM335M-60 249枚 × 335W 83.42kw 横置き4段設置 設置角度: 30度		
年月日	2019年3月12日		
縮尺度		図面番号	
会社名	トータルクリエート株式会社		
事業社名	トータルクリエート株式会社		

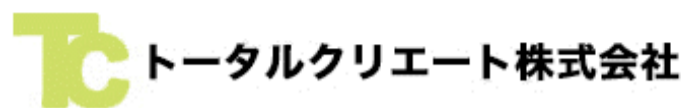
# 発電シミュレーション

作成日： 2020年4月24日

お客様名	佐賀床発電所 様	
設置場所	佐賀	枝去木
	(都道府県)	(日射量観測地点)
太陽電池モジュール種類	JKM335-60H	
公称最大出力	335 w	
設置方位 (南0°、西を正)	南0°	
設置角度	30°	
設置枚数	249 枚	
太陽電池モジュール合計枚数	249 枚	
太陽電池モジュール合計出力	83.415 kW	
パワーコンディショナ種類	SUM2000-4.95KTL-JPL0	
パワーコンディショナ損失	2 %	
ピークカット	3.15	

## 【算出条件】

- ・公称最大出力は、JIS規格に基づいて算出された太陽電池モジュールの出力です。
- ・気象データはNEDOの全国日射関連データの日射データを使用しています。
- ・本シミュレーション結果は実際の設置時の発電量を保証するものではありません。あくまで目安となります。



[本社]  
〒450-6321  
愛知県名古屋市中村区名駅1-1-1 JPタワー名古屋21階

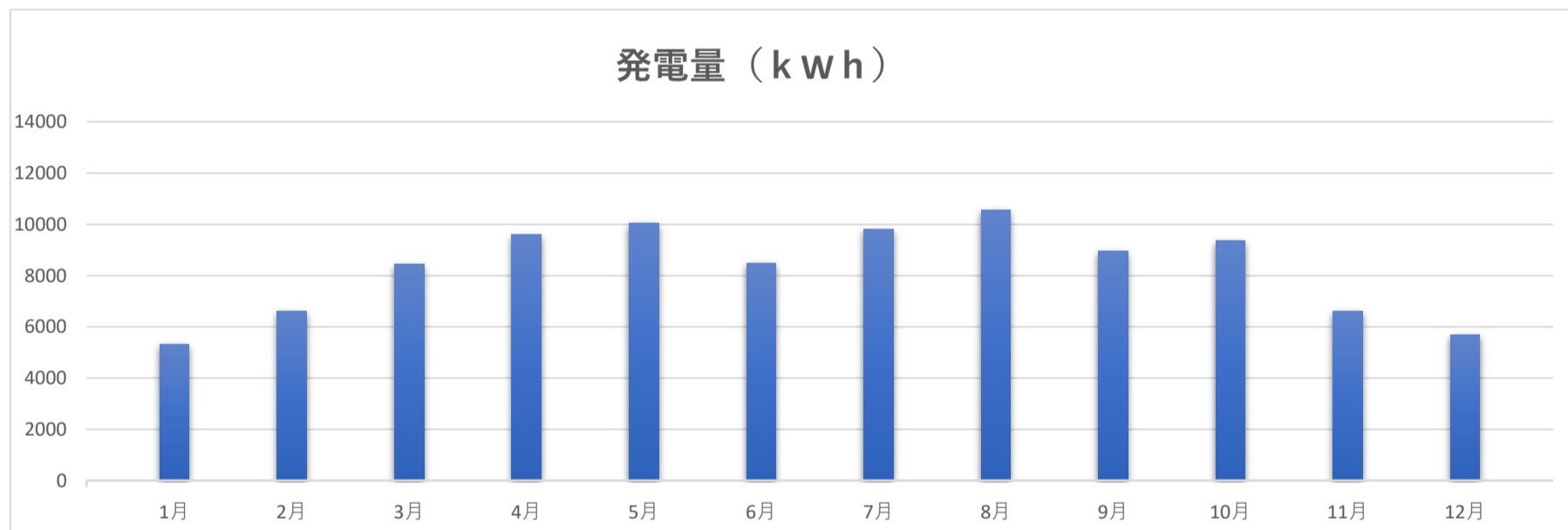
年間予測発電電力量	<b>99,435</b>	<b>kWh</b>
-----------	---------------	------------

## 【日射量】

月平均斜面日射量	1月	2月	3月	4月	5月	6月	7月	8月	9月	10月	11月	12月	平均
	2.38	3.27	3.77	4.43	4.5	3.92	4.38	4.72	4.14	4.19	3.05	2.55	3.775

## 【発電量】

月間発電量 (kWh)	1月	2月	3月	4月	5月	6月	7月	8月	9月	10月	11月	12月
	5,320	6,602	8,427	9,583	10,059	8,480	9,791	10,551	8,956	9,366	6,598	5,700



## 【算出式】

月間発電量(kWh) = 太陽電池容量(kw) × 月平均斜面日射量 × 月間日数 × パネル損失 × PV損失 × パワーコンディショナー損失 × ピークカット

## 【注意事項】

- ・諸条件（気象、立地、設置条件等）により、実際の発電電力量は大きく変動する場合があります。
- ・北面設置及び影の影響により発電量はシミュレーションより大きく減少します。ご了承ください。

設備関連

設置枚数	249	枚
モジュール最大出力	335	w
システム容量	83,415	kWh
年間1Kwの発電係数	1192	kWh/年
想定年間発電量	99,435	kWh/年

1年間の総発電量	99,435	kwh
1年間の売電金額	1,789,830	円

10.0% 表面利回り      10.0 年以内で投資回収が可能と試算されます。

コスト関連

イニシャルコスト	17,898,300	円(税抜)
売電単価(税抜)	18	円/kWh
Co2削減	41,067	t-co2

20年間の総発電量	1,989	MWh
20年間売電金額	35,796,600	円
イニシャルコスト	17,898,300	円
20年間の売電利益	17,898,300	円

	設置時点	1年目	2年目	3年目	4年目	5年目	6年目	7年目	8年目	9年目	10年目
総発電量(kWh)	0	99,435	99,435	99,435	99,435	99,435	99,435	99,435	99,435	99,435	99,435
売電価格(年間)	0	1,789,830	1,789,830	1,789,830	1,789,830	1,789,830	1,789,830	1,789,830	1,789,830	1,789,830	1,789,830
イニシャルコスト	17,898,300	-16,108,470	-14,318,640	-12,528,810	-10,738,980	-8,949,150	-7,159,320	-5,369,490	-3,579,660	-1,789,830	0
金利手数料		0	0	0	0	0	0	0	0	0	0
年間利益		1,789,830	1,789,830	1,789,830	1,789,830	1,789,830	1,789,830	1,789,830	1,789,830	1,789,830	1,789,830

11年目	12年目	13年目	14年目	15年目	16年目	17年目	18年目	19年目	20年目
99,435	99,435	99,435	99,435	99,435	99,435	99,435	99,435	99,435	99,435
1,789,830	1,789,830	1,789,830	1,789,830	1,789,830	1,789,830	1,789,830	1,789,830	1,789,830	1,789,830
1,789,830	3,579,660	5,369,490	7,159,320	8,949,150	10,738,980	12,528,810	14,318,640	16,108,470	17,898,300
0	0	0	0	0	0	0	0	0	0
1,789,830	1,789,830	1,789,830	1,789,830	1,789,830	1,789,830	1,789,830	1,789,830	1,789,830	1,789,830

注意事項

売電量はパネルのロス率以外に電気設備の抵抗、パネルの方向、傾斜角、外気温によるマイナスが有り、又発電係数も上下するので実際の売電量は上記数値より多少変わります。  
 年間利益等は固定資産税などの租税、借入が有る時の金利、又会社によつての経理方法で多少変わります。  
 税制優遇処置等は年度・地域により異なり詳しくは当社担当もしくは管轄の税務署、役所にて確認してください。



トータルクリエート株式会社  
 〒450-6321 愛知県名古屋市中村区名駅1-1-1  
 TEL.052-526-8881 FAX 052-526-8882

表題部 (土地の表示)		調製	平成12年8月23日	不動産番号	3003000517629
地図番号	GI42-4・GI43-3	筆界特定	余白		
所在	東松浦郡鎮西町大字八床字平倉			余白	
	唐津市鎮西町八床字平倉			平成17年1月1日行政区画変更 平成17年4月19日登記	
①地番	②地目	③地積	m <sup>2</sup>	原因及びその日付〔登記の日付〕	
3832番1	山林	971		余白	
余白	余白	1364		③3832番1、3832番10に分筆 国土調査による成果 〔昭和50年6月5日〕	
余白	余白	余白		昭和63年法務省令第37号附則第2条第2項 の規定により移記 平成12年8月23日	

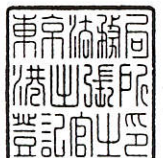
権利部 (甲区) (所有権に関する事項)			
順位番号	登記の目的	受付年月日・受付番号	権利者その他の事項
1	所有権移転	昭和53年2月10日 第754号	原因 昭和47年10月4日相続 所有者 東松浦郡鎮西町大字八床3904番地 岸田増太郎 順位5番の登記を移記
	余白	余白	昭和63年法務省令第37号附則第2条第2項 の規定により移記 平成12年8月23日
2	所有権移転	平成19年10月18日 第9303号	原因 平成1年5月7日岸田章相続平成19年 7月7日相続 所有者 福岡県筑紫野市紫七丁目6番12号パ ープルコート塩浸101号 岸田祐一

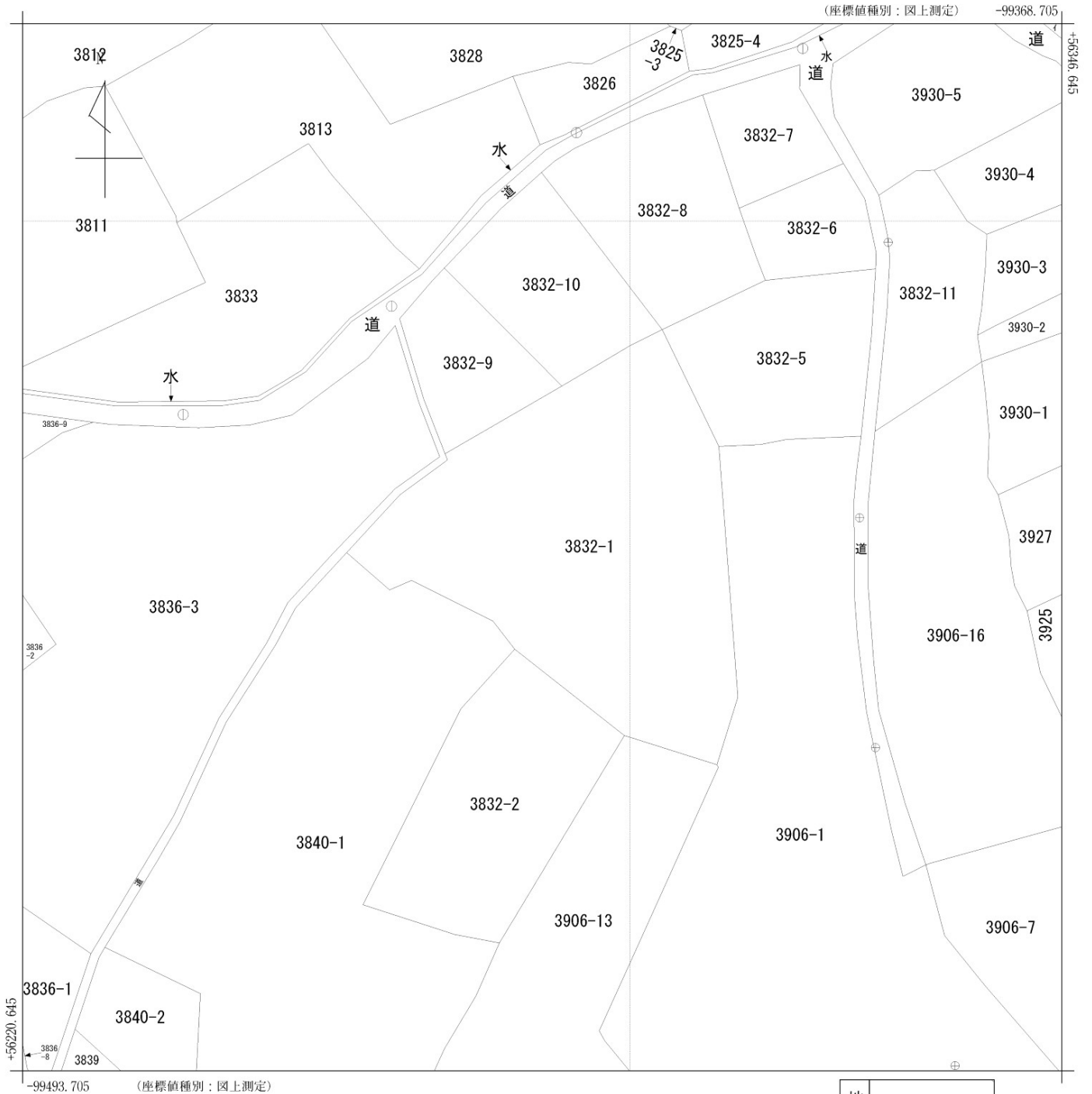
これは登記記録に記録されている事項の全部を証明した書面である。ただし、登記記録の乙区に記録されている事項はない。

(佐賀地方法務局唐津支局管轄)  
平成30年12月6日  
東京法務局港出張所

登記官

和久井文夫





地番区域見出  
鎮西町八床

請求部	所在	唐津市鎮西町八床字平倉				地番	3832番1			
出力尺	1/500	精度区分	乙二	座標系番号又は記号	II	分類	地図(法第14条第1項)		種類	地籍図
作成年月日	昭和45年12月			備付年月日(原図)	平成12年12月28日		補記事項			

A S A株式会社  
安富 輝 殿

一般社団法人 太陽光発電協会  
J P E A代行申請センター

再生可能エネルギー発電設備を用いた発電の認定証明について

下記の設備について、電気事業者による再生可能エネルギー電気の調達に関する特別措置法（平成23年法律第108号）に基づき、証明日時点にて下記の情報であることを証明いたします。

記

1. 認定状況

認定状態	認定中
失効日or取消日	
失効理由	
廃止日（廃止届出受理日）	

2. 認定手続に係る事項

担当経済産業局	九州経済産業局
認定日	2019年3月8日
手続番号	20190228九州再太認第1号
新制度移行完了の有無	<input type="checkbox"/> 有 <input checked="" type="checkbox"/> 無 ※新制度以降の新規認定設備についても無にチェックが付きます。

3. 発電事業者情報

発電事業者名	A S A株式会社
代表者氏名	安富 輝
住所	東京都目黒区中根2-11-9

4. 設備情報

発電設備区分	太陽光発電設備（10kW以上50kW未満）
設備ID	AB47913H41
設備名称	床ソーラーパーク
設備の所在地	佐賀県唐津市鎮西町八床字平倉3832-1

設備ID : AB47913H41

認定日 : 2019年3月8日

証明日 : 2019年3月11日

配線方法	全量配線	
電気供給量の計測方法	単独計測	
設備仕様	発電出力	49.5 kW
	太陽電池の合計出力	81.2 kW
	太陽電池製造事業者名	JINKO SOLAR
	太陽電池の種類	A2 : 多結晶のシリコンを用いた太陽電池
	太陽電池の変換効率	18.50% ( <input type="checkbox"/> 真性変換効率 <input checked="" type="checkbox"/> 実効変換効率 )
	太陽電池の型式番号	JKM325PP-72-J

## 5. 備考

- (1) 「地方税法第七十二条の四に規定する国及び法人」の該当の有無 :  有  無
- (2) 本証明における認定内容は、証明日時点にて直近になされた認定の内容を反映しております。
- (3) 本認定には、平成30年度の調達価格が適用されています。
- (4) 運転開始期限日の付与  有  無  
運転開始期限日 平成34年3月7日