

<物件概要書>

# 上山町りぼんソーラーパーク発電所

～2020年 梅雨頃 連系可能案件～

## ■案件概要

発電所名	上山町りぼんソーラーパーク		
売電価格	14円		
設備ID	AA69542E25		
所在地	滋賀県東近江市上山町字上白957		
出力容量	PV 100.8kw	PCS 49.5kw	
PV/PCS	PV ジンコー	PCS ハーウェイ	
土地契約形態	所有権 125万円	販売価格に含む	
連系予定日	2020年 梅雨頃		
販売価格	¥16,750,000	(税込)	(土地代込)
備考			

## ■位置図



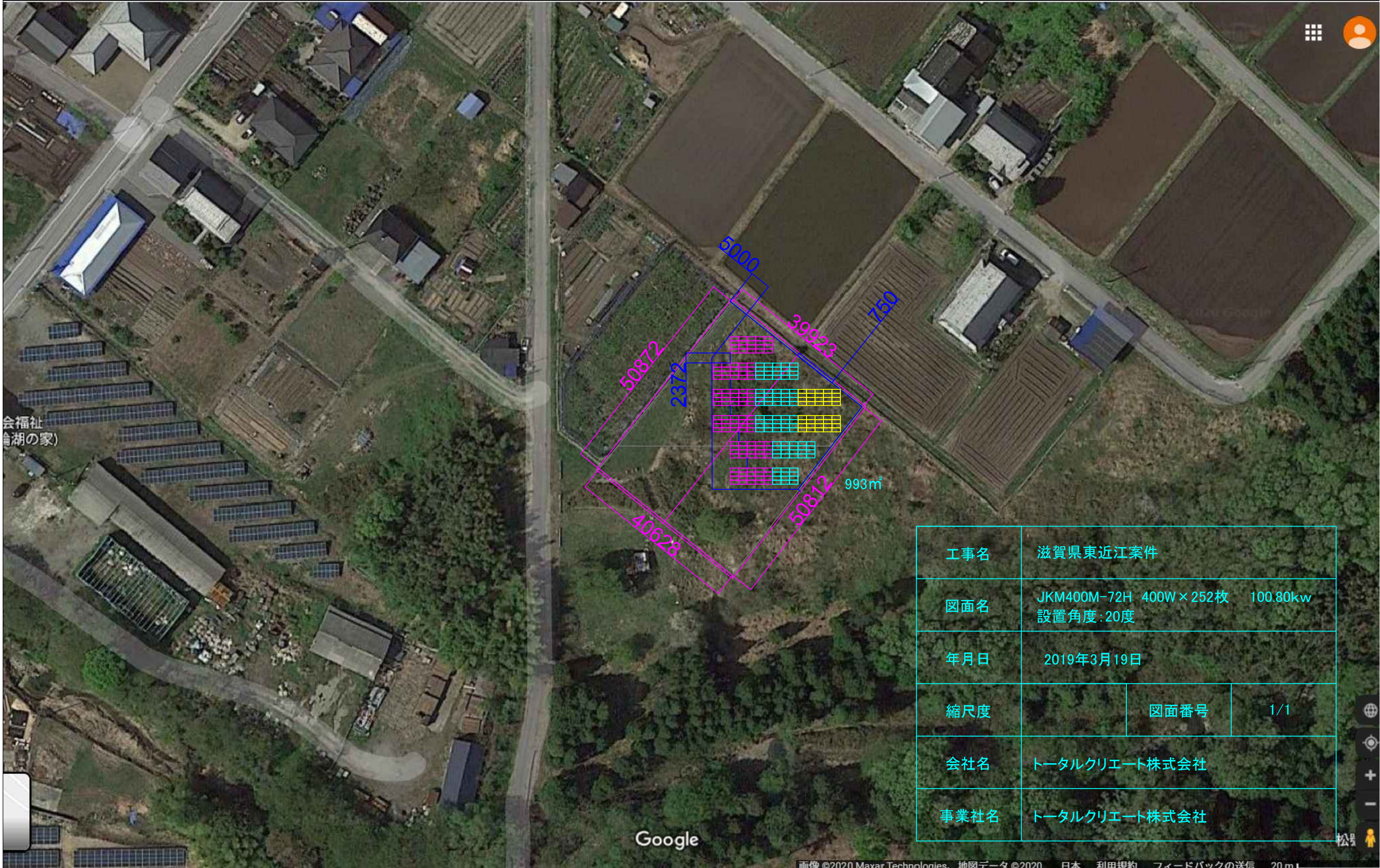
## ■航空写真



発電シミュレーションは、実行時の効果を保証するものではありません。

連系予定は電力会社との調整及び経産省手続状況により、前後する可能性があります





会福祉  
論湖の家)

工事名	滋賀県東近江案件		
図面名	JKM400M-72H 400W × 252枚 100.80kw 設置角度: 20度		
年月日	2019年3月19日		
縮尺度		図面番号	1/1
会社名	トータルクリエート株式会社		
事業社名	トータルクリエート株式会社		

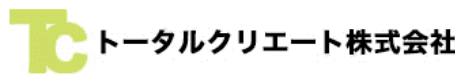
# 発電シミュレーション

作成日： 2020年3月31日

お客様名	上山町リボンソーラーパーク 様	
設置場所	滋賀	東近江
	(都道府県)	(日射量観測地点)
太陽電池モジュール種類	JKM400M-72H	
公称最大出力	400 w	
設置方位 (南0°、西を正)	南0°	
設置角度	20°	
設置枚数	252 枚	
太陽電池モジュール合計枚数	252 枚	
太陽電池モジュール合計出力	100.80 kW	
パワーコンディショナ種類	SUM2000-4.95KTL-JPL0	
パワーコンディショナ損失	2 %	
ピークカット	10.09	

## 【算出条件】

- ・公称最大出力は、JIS規格に基づいて算出された太陽電池モジュールの出力です。
- ・気象データはNEDOの全国日射関連データの日射データを使用しています。
- ・本シミュレーション結果は実際の設置時の発電量を保証するものではありません。あくまで目安となります。



[本社]  
〒450-6321  
愛知県名古屋市中村区名駅1-1-1 JPタワー名古屋21階

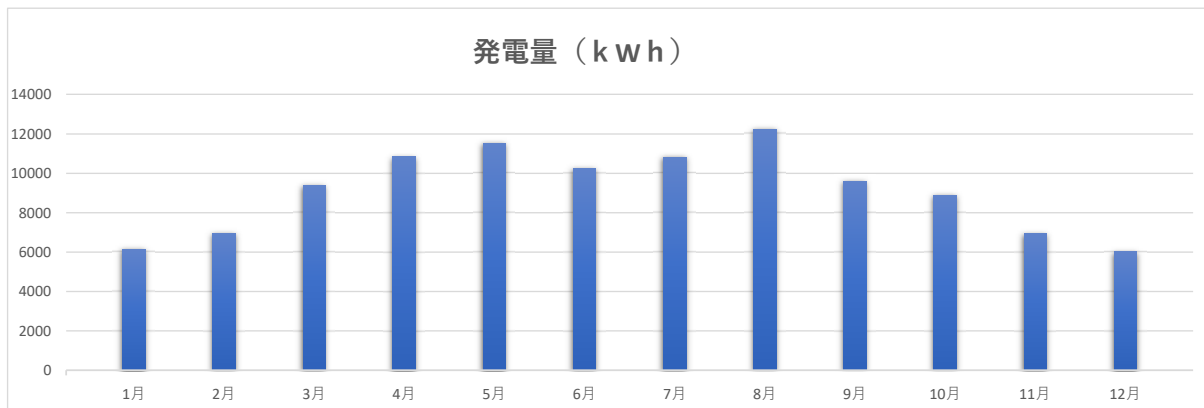
年間予測発電電力量	<b>109,494</b>	<b>kWh</b>
-----------	----------------	------------

## 【日射量】

月平均斜面日射量	1月	2月	3月	4月	5月	6月	7月	8月	9月	10月	11月	12月	平均
	2.45	3.07	3.73	4.47	4.59	4.22	4.31	4.87	3.95	3.54	2.86	2.4	3.705

## 【発電量】

月間発電量 (kWh)	1月	2月	3月	4月	5月	6月	7月	8月	9月	10月	11月	12月
	6,144	6,954	9,354	10,848	11,510	10,241	10,808	12,213	9,586	8,877	6,941	6,019



## 【算出式】

月間発電量(kWh) = 太陽電池容量(kw) × 月平均斜面日射量 × 月間日数 × パネル損失 × PV損失 × パワーコンディショナー損失 × ピークカット

## 【注意事項】

- ・諸条件（気象、立地、設置条件等）により、実際の発電電力量は大きく変動する場合があります。
- ・北面設置及び影の影響により発電量はシミュレーションより大きく減少します。ご了承ください。

設備関連

設置枚数	252	枚
モジュール最大出力	400	w
システム容量	100.8	kWh
年間1Kwの発電係数	1086	kWh/年
想定年間発電量	109,494	kWh/年

1年間の総発電量	109,494	kwh
1年間の売電金額	1,532,916	円

10.0% 表面利回り      10.0 年以内で投資回収が可能と試算されます。

コスト関連

イニシャルコスト	15,340,909	円 (税抜)
売電単価(税抜)	14	円/kWh
Co2削減	45,221	t-co2

20年間の総発電量	2,190	MWh
20年間売電金額	30,658,320	円
イニシャルコスト	15,340,909	円
20年間の売電利益	15,317,411	円

	設置時点	1年目	2年目	3年目	4年目	5年目	6年目	7年目	8年目	9年目	10年目
総発電量(kWh)	0	109,494	109,494	109,494	109,494	109,494	109,494	109,494	109,494	109,494	109,494
売電価格(年間)	0	1,532,916	1,532,916	1,532,916	1,532,916	1,532,916	1,532,916	1,532,916	1,532,916	1,532,916	1,532,916
イニシャルコスト	15,340,909	-13,807,993	-12,275,077	-10,742,161	-9,209,245	-7,676,329	-6,143,413	-4,610,497	-3,077,581	-1,544,665	-11,749
金利手数料		0	0	0	0	0	0	0	0	0	0
年間利益		1,532,916	1,532,916	1,532,916	1,532,916	1,532,916	1,532,916	1,532,916	1,532,916	1,532,916	1,532,916

11年目	12年目	13年目	14年目	15年目	16年目	17年目	18年目	19年目	20年目
109,494	109,494	109,494	109,494	109,494	109,494	109,494	109,494	109,494	109,494
1,532,916	1,532,916	1,532,916	1,532,916	1,532,916	1,532,916	1,532,916	1,532,916	1,532,916	1,532,916
1,521,167	3,054,083	4,586,999	6,119,915	7,652,831	9,185,747	10,718,663	12,251,579	13,784,495	15,317,411
0	0	0	0	0	0	0	0	0	0
1,532,916	1,532,916	1,532,916	1,532,916	1,532,916	1,532,916	1,532,916	1,532,916	1,532,916	1,532,916

注意事項

売電量はパネルのロス率以外に電気設備の抵抗、パネルの方向、傾斜角、外気温によるマイナスが有り、又発電係数も上下するので実際の売電量は上記数値より多少変わります。  
 年間利益等は固定資産税などの租税、借入が有る時の金利、又会社によつての経理方法で多少変わります。  
 税制優遇処置等は年度・地域により異なり詳しくは当社担当もしくは管轄の税務署、役所にて確認してください。



トータルクリエート株式会社  
 〒450-6321 愛知県名古屋市中村区名駅1-1-1  
 TEL 052-526-8881 FAX 052-526-8882

表 題 部 (土地の表示)		調製	平成15年5月21日	不動産番号	1617010028186
地図番号	国土調査 Q4 23-1 ・Q4 23-2・Q4 23-3・Q4 23-4	筆界特定	[余白]		
所 在	愛知郡愛東町大字百済寺乙字上白			[余白]	
	東近江市上山町字上白			平成17年2月11日行政区画変更 平成17年7月22日登記	
① 地 番	②地 目	③ 地 積	原因及びその日付〔登記の日付〕		
957番	山林	998 :	不詳 〔昭和46年12月23日〕		
[余白]	[余白]	[余白] :	昭和63年法務省令第37号附則第2条第2項 の規定により移記 平成15年5月21日		
[余白]	[余白]	1010 :	③錯誤 国土調査による成果 〔平成20年5月20日〕		

権 利 部 ( 甲 区 ) ( 所 有 権 に 関 す る 事 項 )			
順位番号	登 記 の 目 的	受付年月日・受付番号	権 利 者 そ の 他 の 事 項
1	所有権移転	平成4年12月7日 第14915号	原因 平成4年4月26日相続 所有者 京都市西京区大原野西境谷町一丁目1 1番地の2 西澤元博 順位3番の登記を移記
	[余白]	[余白]	昭和63年法務省令第37号附則第2条第2項 の規定により移記 平成15年5月21日

\* 下線のあるものは抹消事項であることを示す。

表 題 部 (土地の表示)		調製	平成15年5月21日	不動産番号	1617010028187
地図番号	国土調査 Q4 23-1 ・Q4 23-2	筆界特定	余白		
所 在	愛知郡愛東町大字百済寺乙字上白			余白	
	東近江市上山町字上白			平成17年2月11日行政区画変更 平成17年7月22日登記	
① 地 番	②地 目	③ 地 積	m <sup>2</sup>	原因及びその日付〔登記の日付〕	
958番	畑	991:		余白	
余白	余白	余白	:	昭和63年法務省令第37号附則第2条第2項 の規定により移記 平成15年5月21日	
余白	余白	998:		③錯誤 国土調査による成果 〔平成20年5月20日〕	

権 利 部 ( 甲 区 ) ( 所 有 権 に 関 す る 事 項 )			
順位番号	登 記 の 目 的	受付年月日・受付番号	権 利 者 そ の 他 の 事 項
1	所有権保存	昭和44年4月16日 第1621号	所有者 愛知郡愛東村大字百済寺丙474番地 山 本 太 平 農地法第61条による売渡 順位1番の登記を移記
2	条件付所有権移転仮登記	平成2年6月8日 第7933号	原因 平成2年5月19日売買(条件 農地法 第3条の許可) 権利者 京都市西京区大原野西境谷町一丁目1 1番地の2 西 澤 司 朗 順位2番の登記を移記
	余白	余白	余白
付記1号	2番条件付所有権の移転	平成5年2月12日 第1985号	原因 平成4年4月26日相続 権利者 京都市西京区大原野西境谷町一丁目1 1番地の2 西 澤 元 博 順位2番付記1号の登記を移記
	余白	余白	昭和63年法務省令第37号附則第2条第2項 の規定により移記 平成15年5月21日

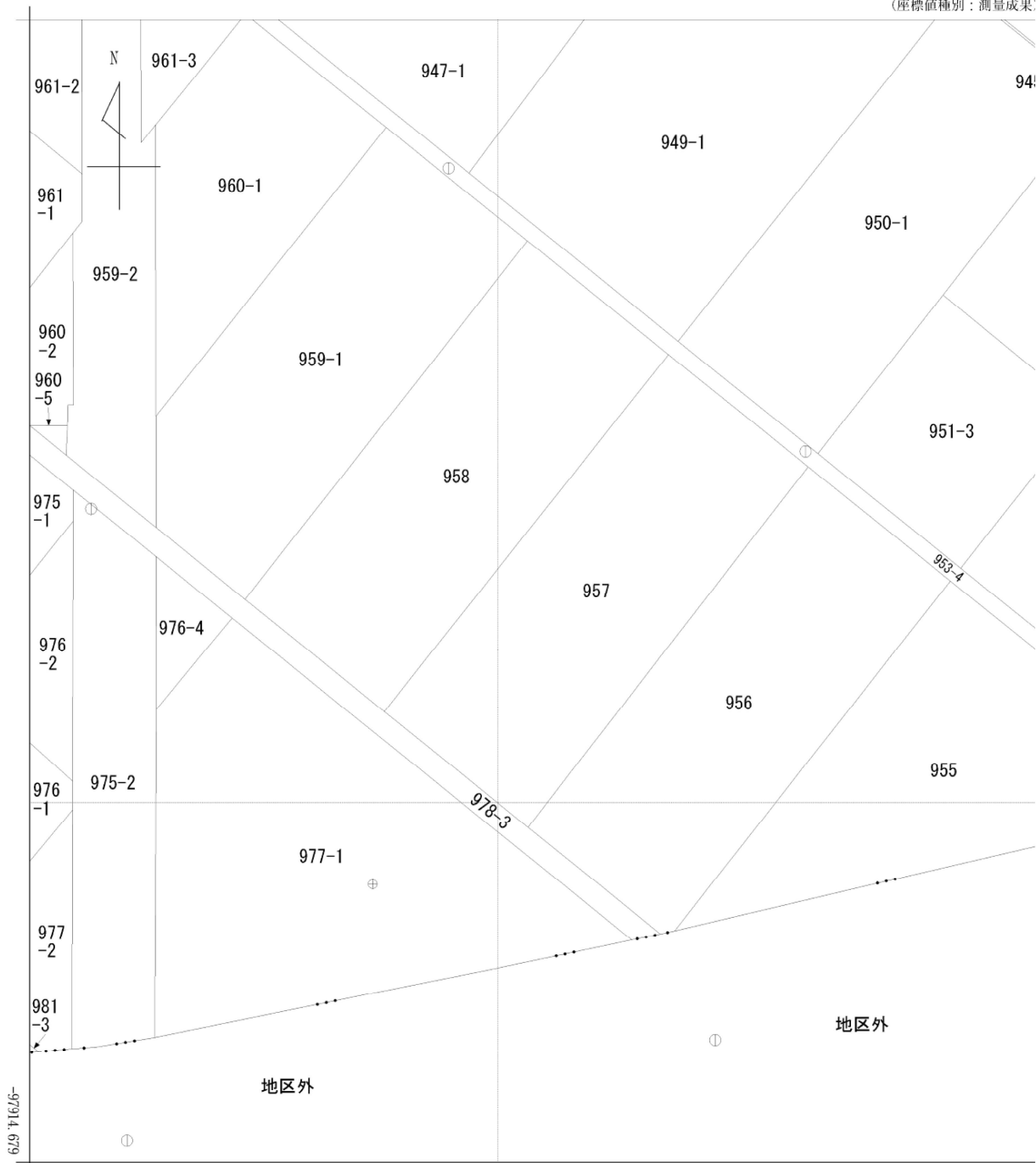
\* 下線のあるものは抹消事項であることを示す。

2019/09/20 15:38 現在の情報です。

表 題 部 (土地の表示)		調製	余白	不動産番号	1617010093488
地図番号	国土調査 Q4 23-1 ・Q4 23-3・Q4 23-4	筆界特定	余白		
所 在	東近江市上山町字上白			余白	
① 地 番	②地 目	③ 地 積	m <sup>2</sup>	原因及びその日付〔登記の日付〕	
978番3	公衆用道路	344	:	不詳 国土調査による成果 〔平成20年5月20日〕	
所 有 者	農 林 水 産 省				

\* 下線のあるものは抹消事項であることを示す。

(座標値種別：測量成果)



+25323.297 (座標値種別：測量成果)

地番区域見出  
上山田

請求部	所在	東近江市上山町字上白				地番	957番			
出力尺	1/500	精度区分	乙二	座標系番号又は記号	VI	分類	地図(法第14条第1項)		種類	地籍図
作成年月日	平成20年2月				備付年月日(原図)	平成20年5月20日		補記事項		



A S A 株式会社  
安富 輝 殿

一般社団法人 太陽光発電協会  
J P E A 代行申請センター

再生可能エネルギー発電設備を用いた発電の認定の証明について

下記の設備について、電気事業者による再生可能エネルギー電気の調達に関する特別措置法（平成23年法律第108号）に基づき、証明日時点にて下記の情報であることを証明いたします。

記

1. 認定状況

認定状態	認定中
失効日 or 取消日	
失効理由	
廃止日（廃止届出受理日）	

2. 再生可能エネルギー発電事業計画の主な内容

認定日	2020年 1月 15日	
設備 I D	AA69542E25	
担当経済産業局	近畿経済産業局	
手続番号	2019近新エネ認定第413号	
事業者名	A S A 株式会社	
代表者氏名	安富 輝	
事業者住所	東京都目黒区中根 2 - 1 1 - 9	
発電設備の区分	太陽光発電設備（10kW以上500kW未満）	
発電設備の出力	49.5k W	
発電設備の名称	上山町りぼんソーラーパーク	
発電設備の設置場所	滋賀県東近江市上山町字上白957 他1筆	
太陽電池に係る事項	製造事業者名	J I N K O S O L A R
	種類	A1: 単結晶のシリコンを用いた太陽電池
	変換効率	22.00% ( 真性変換効率 実効変換効率 )
	型式番号	J K M 4 0 0 M - 7 2 H
	枚数	252枚
	合計出力	100.8k W

配線方法	全量配線
電気供給量の計測方法	単独計測
自家発電設備等の設置の有無	無し
接続契約締結日	2019年 11月 25日

### 3. 備考

- (1) 「地方税法第七十二条の四に規定する国及び法人」の該当の有無： 有 無
- (2) 本証明における認定内容は、証明日時点にて直近になされた認定の内容が反映されています。
- (3) 本認定には、2019年度の調達価格が適用されています。

JP-AAC

申請種別	認定日 / 受理日	発電設備区分	価格変更の有無
新規認定申請	2020年 1月 15日	太陽光発電設備 ( 10kW以上 500kW未満 )	-

JP-AAC