

<物件概要書>

# 滋賀県甲賀スカーレット発電所

～2020年 秋頃 連系可能案件～

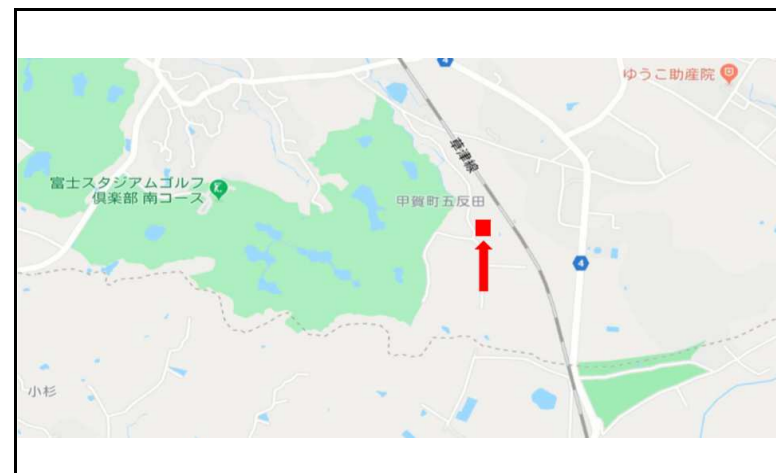
## ■案件概要

発電所名	滋賀県甲賀スカーレット発電所		
売電価格	14円		
設備ID	AA69956E25		
所在地	滋賀県甲賀市甲賀町五反田字吉原181		
出力容量	PV 109.88kw	PCS 49.5kw	
PV/PCS	PV ジンコー	PCS ハーウェイ	
土地契約形態	所有権 150万円	販売価格に含む	
連系予定日	2020年 秋頃		
販売価格	¥17,700,000	(税込)	(土地代込)
備考			

## ■位置図



## ■航空写真



発電シミュレーションは、実行時の効果を保証するものではありません。

連系予定は電力会社との調整及び経産省手続状況により、前後する可能性があります



距離を測定 ✕  
 地図をクリックして経路に追加します  
 合計距離: 129.54 m (425.00 フィート)

工事名	甲賀市甲賀町五反田字吉原181案件		
図面名	JKM335M-60H 335W×328枚 109.88kw		129.54 m
年月日	2020年3月19日		
縮尺		図面番号	1/1
会社名	トータルクリエート株式会社		
事業者名			

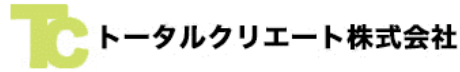
# 発電シミュレーション

作成日： 2020年3月31日

お客様名	滋賀県甲賀スカーレット発電所 様	
設置場所	滋賀	信楽
	(都道府県)	(日射量観測地点)
太陽電池モジュール種類	JKM335M-60H	
公称最大出力	335 w	
設置方位 (南0°、西を正)	南0°	
設置角度	20°	
設置枚数	328 枚	
太陽電池モジュール合計枚数	328 枚	
太陽電池モジュール合計出力	109.88 kW	
パワーコンディショナ種類	SUM2000-4.95KTL-JPL0	
パワーコンディショナ損失	2 %	
ピークカット	11.91	

## 【算出条件】

- ・公称最大出力は、JIS規格に基づいて算出された太陽電池モジュールの出力です。
- ・気象データはNEDOの全国日射関連データの日射データを使用しています。
- ・本シミュレーション結果は実際の設置時の発電量を保証するものではありません。あくまで目安となります。



トータルクリエート株式会社

【本社】

〒450-6321

愛知県名古屋市中村区名駅1-1-1 JPタワー名古屋21階

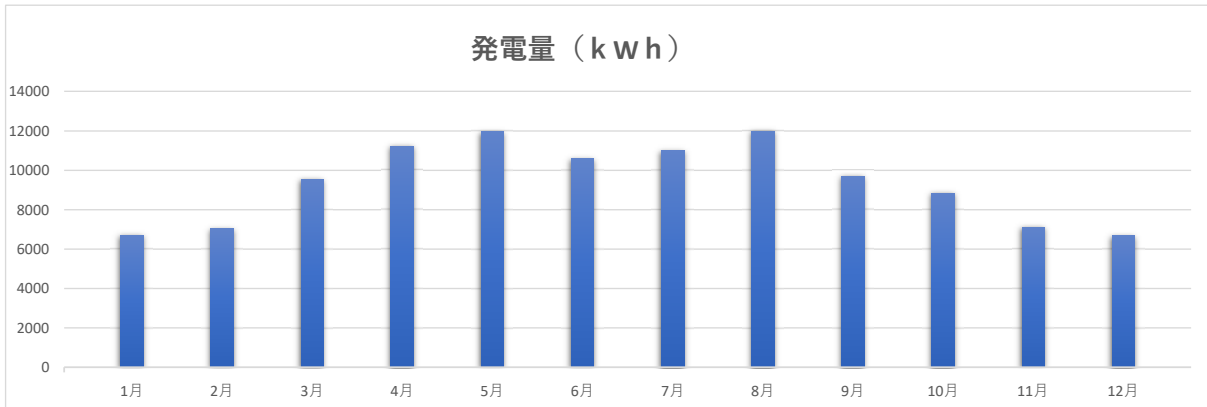
年間予測発電電力量	<b>112,245</b>	<b>kWh</b>
-----------	----------------	------------

## 【日射量】

月平均斜面日射量	1月	2月	3月	4月	5月	6月	7月	8月	9月	10月	11月	12月	平均
	2.5	2.9	3.56	4.32	4.46	4.08	4.1	4.48	3.74	3.3	2.74	2.49	3.55583

## 【発電量】

月間発電量 (kWh)	1月	2月	3月	4月	5月	6月	7月	8月	9月	10月	11月	12月
	6,696	7,015	9,535	11,197	11,945	10,575	10,981	11,999	9,694	8,838	7,102	6,669



## 【算出式】

月間発電量(kWh) = 太陽電池容量(kw) × 月平均斜面日射量 × 月間日数 × パネル損失 × PV損失 × パワーコンディショナー損失 × ピークカット

## 【注意事項】

- ・諸条件（気象、立地、設置条件等）により、実際の発電電力量は大きく変動する場合があります。
- ・北面設置及び影の影響により発電量はシミュレーションより大きく減少します。ご了承ください。

設備関連

設置枚数	328	枚
モジュール最大出力	335	w
システム容量	10988	kWh
年間1Kwの発電係数	1022	kWh/年
想定年間発電量	112,245	kWh/年

1年間の総発電量	112,245	kwh
1年間の売電金額	1,571,430	円

9.7% 表面利回り      10.3 年以内で投資回収が可能と試算されます。

コスト関連

イニシャルコスト	16,227,273	円 (税抜)
売電単価(税抜)	14	円/kWh
Co2削減	46,357	t-co2

20年間の総発電量	2,245	MWh
20年間売電金額	31,428,600	円
イニシャルコスト	16,227,273	円
20年間の売電利益	15,201,327	円

	設置時点	1年目	2年目	3年目	4年目	5年目	6年目	7年目	8年目	9年目	10年目
総発電量(kWh)	0	112,245	112,245	112,245	112,245	112,245	112,245	112,245	112,245	112,245	112,245
売電価格(年間)	0	1,571,430	1,571,430	1,571,430	1,571,430	1,571,430	1,571,430	1,571,430	1,571,430	1,571,430	1,571,430
イニシャルコスト	16,227,273	-14,655,843	-13,084,413	-11,512,983	-9,941,553	-8,370,123	-6,798,693	-5,227,263	-3,655,833	-2,084,403	-512,973
金利手数料		0	0	0	0	0	0	0	0	0	0
年間利益		1,571,430	1,571,430	1,571,430	1,571,430	1,571,430	1,571,430	1,571,430	1,571,430	1,571,430	1,571,430

11年目	12年目	13年目	14年目	15年目	16年目	17年目	18年目	19年目	20年目
112,245	112,245	112,245	112,245	112,245	112,245	112,245	112,245	112,245	112,245
1,571,430	1,571,430	1,571,430	1,571,430	1,571,430	1,571,430	1,571,430	1,571,430	1,571,430	1,571,430
1,058,457	2,629,887	4,201,317	5,772,747	7,344,177	8,915,607	10,487,037	12,058,467	13,629,897	15,201,327
0	0	0	0	0	0	0	0	0	0
1,571,430	1,571,430	1,571,430	1,571,430	1,571,430	1,571,430	1,571,430	1,571,430	1,571,430	1,571,430

注意事項

売電量はパネルのロス率以外に電気設備の抵抗、パネルの方向、傾斜角、外気温によるマイナスが有り、又発電係数も上下するので実際の売電量は上記数値より多少変わります。  
 年間利益等は固定資産税などの租税、借入が有る時の金利、又会社によつての経理方法で多少変わります。  
 税制優遇処置等は年度・地域により異なり詳しくは当社担当もしくは管轄の税務署、役所にて確認してください。

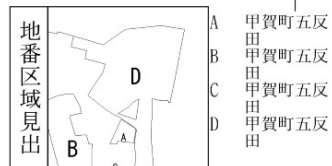
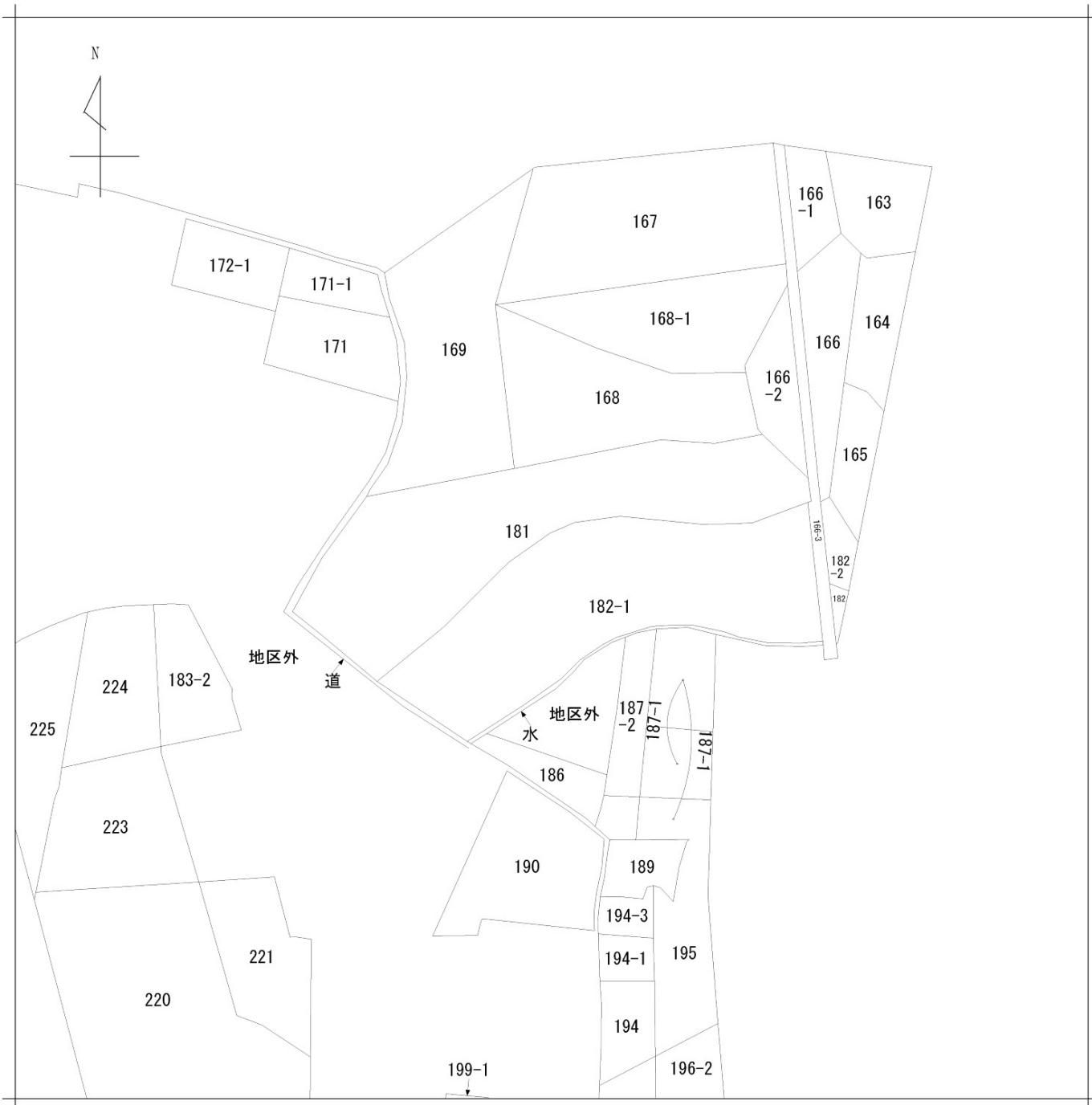


トータルクリエート株式会社  
 〒450-6321 愛知県名古屋市中村区名駅1-1-1  
 TEL 052-526-8881 FAX 052-526-8882

表 題 部 (土地の表示)		調製	平成13年9月5日	不動産番号	1601000043324
地図番号	[余白]	筆界特定	[余白]		
所 在	甲賀郡甲賀町大字五反田字吉原			[余白]	
	甲賀市甲賀町五反田字吉原			平成16年10月1日行政区画変更 平成17年6月21日登記	
① 地 番	②地 目	③ 地 積	m <sup>2</sup>	原因及びその日付〔登記の日付〕	
181番	山林	2069:		[余白]	
[余白]	[余白]	[余白]	:	昭和63年法務省令第37号附則第2条第2項 の規定により移記 平成13年9月5日	
			:		
			:		

権 利 部 ( 甲 区 ) ( 所 有 権 に 関 す る 事 項 )			
順位番号	登 記 の 目 的	受付年月日・受付番号	権 利 者 そ の 他 の 事 項
1	所有権移転	昭和33年12月23日 第3071号	原因 昭和33年10月20日売買 所有者 甲賀郡甲賀町大字五反田第1407番 地 阪 口 喜 郎 順位4番の登記を移記
	[余白]	[余白]	昭和63年法務省令第37号附則第2条第2項 の規定により移記 平成13年9月5日
2	所有権移転	平成21年5月1日 第4925号	原因 平成21年4月17日相続 所有者 甲賀市甲賀町五反田1407番地 阪 口 富 男

\* 下線のあるものは抹消事項であることを示す。



請求部分	所在 甲賀市甲賀町五反田字吉原				地番	181番		
出力縮尺	縮尺不明	精度区分	座標系番号又は記号	分類	地図に準ずる図面		種類	旧土地台帳附属地図
作成年月日	備付年月日(原図)			補記事項				

合同会社甲府サービス  
福岡 勇氣 殿

一般社団法人 太陽光発電協会  
J P E A 代行申請センター

再生可能エネルギー発電設備を用いた発電の認定の証明について

下記の設備について、電気事業者による再生可能エネルギー電気の調達に関する特別措置法（平成23年法律第108号）に基づき、証明日時点にて下記の情報であることを証明いたします。

記

1. 認定状況

認定状態	認定中
失効日 or 取消日	
失効理由	
廃止日（廃止届出受理日）	

2. 再生可能エネルギー発電事業計画の主な内容

認定日	2020年 1月 15日	
設備 I D	AA69956E25	
担当経済産業局	近畿経済産業局	
手続番号	2019近新エネ認定第413号	
事業者名	合同会社甲府サービス	
代表者氏名	福岡 勇氣	
事業者住所	山梨県甲府市徳行3丁目7番20号橘ビル201	
発電設備の区分	太陽光発電設備（10kW以上500kW未満）	
発電設備の出力	49.5kW	
発電設備の名称	甲賀市スカーレット太陽光発電設備	
発電設備の設置場所	滋賀県甲賀市甲賀町五反田字吉原181	
太陽電池に係る事項	製造事業者名	JINKO SOLAR
	種類	A2: 多結晶のシリコンを用いた太陽電池
	変換効率	18.50% ( 真性変換効率 実効変換効率 )
	型式番号	JKM325PP-72-J
	枚数	330枚
	合計出力	107.2kW

配線方法	全量配線
電気供給量の計測方法	単独計測
自家発電設備等の設置の有無	無し
接続契約締結日	2019年 11月 25日

### 3. 備考

- (1) 「地方税法第七十二条の四に規定する国及び法人」の該当の有無： 有 無
- (2) 本証明における認定内容は、証明日時点にて直近になされた認定の内容が反映されています。
- (3) 本認定には、2019年度の調達価格が適用されています。

JP-AAC



申請種別	認定日 / 受理日	発電設備区分	価格変更の有無
新規認定申請	2020年 1月 15日	太陽光発電設備 ( 10kW以上 500kW未満 )	-

JP-AAC